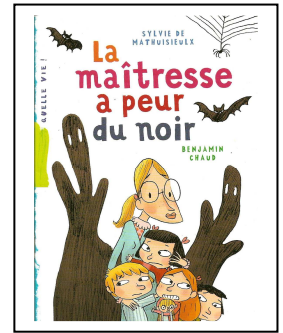


Nom : Prénom : Date :

La maîtresse a peur du noir



Le Livre :

1) Relie les bonnes réponses :

Titre .	. Milan
Auteur .	. La maîtresse a peur du noir
Illustrateur .	. Quelle vie !
Editeur .	. Sylvie de Mathuisieulx
Collection .	. Benjamin Chaud

2) Recherche dans le livre et complète les phrases suivantes :

. Il y a personnages dans cette histoire.

. Ce sont :

.....

. Dans le livre, il y a chapitres et pages.

. Dans ce nouvel épisode, les enfants partent en

3) Entoure ce qui convient :

Sur la première de couverture, qui semble effrayé ?

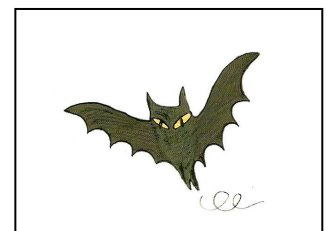
Ce sont les élèves. – C'est la maîtresse.

Qu'est-ce qui les effraie ?

Ce sont des hiboux. – Ce sont des fantômes. – Ce sont des chauves-souris.

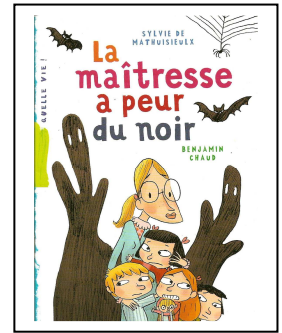
Qui les rassure ?

Ce sont les parents. – C'est la maîtresse.



Corrections

La maîtresse a peur du noir



Le Livre :

1) Relie les bonnes réponses :

Titre
Auteur
Illustrateur
Editeur
Collection

. Milan
 . La maîtresse a peur du noir
 . Quelle vie !
 . Sylvie de Mathuisieulx
 . Benjamin Chaud

2) Recherche dans le livre et complète les phrases suivantes :

- . Il y a 5 personnages dans cette histoire.
- . Ce sont : *La maîtresse, et les élèves : Louis, Lucas, Eline et Marine.*
- . Dans le livre, il y a 3 chapitres et 23 pages.
- . Dans ce nouvel épisode, les enfants partent en *classe verte* .

3) Entoure ce qui convient :

Sur la première de couverture, qui semble effrayé ?

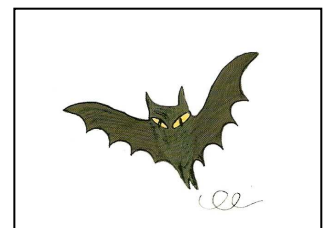
Ce sont les élèves. – C'est la maîtresse.

Qu'est-ce qui les effraie ?

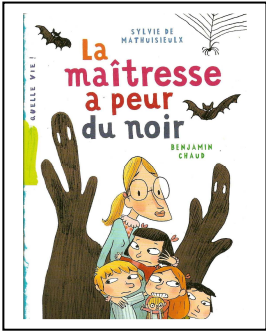
Ce sont des hiboux. – Ce sont des fantômes. – Ce sont des chauves-souris.

Qui les rassure ?

Ce sont les parents. – C'est la maîtresse.



La maîtresse a peur du noir



Chapitre 1

A) Coche les bonnes réponses :

1) **Toute la classe part en classe verte :**

- à la mer. à la montagne. à la campagne.

2) **Ils vont y faire :**

- des baignades. des dictées. des randonnées. de l'escalade.

3) **Qui a apporté son doudou dans le car ?**

- Eline Lucas Marine Louis

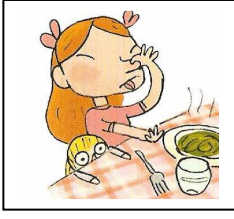
4) **Pourquoi la maîtresse doit-elle se fâcher tout rouge ?**

- Car les enfants ne sont pas sages dans l'autocar.
- Car les enfants se moquent d'Eline.
- Car les enfants n'arrêtent pas de crier.

5) **Pour Marine, quelle autre personne doit avoir peur du noir ?**

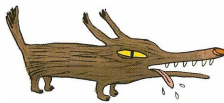
- Lucas Louis Le chauffeur du car La maîtresse

B) Que fait-on le premier jour d'une classe verte ? Recherche dans le texte puis complète les illustrations.



.....

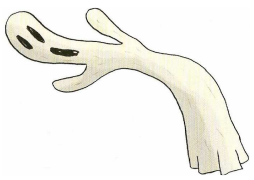
C) Complète ces phrases :



Dehors, il y a des bruits bizarres. Brrr ! C'est

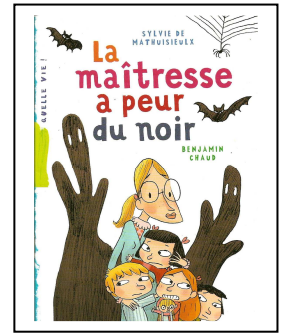
ou des..... ou un

Et dans le, on entend des pas



Corrections

La maîtresse a peur du noir



Chapitre 1

A) Coche les bonnes réponses :

1) Toute la classe part en classe verte :

- à la mer. *à la montagne.* à la campagne.

2) Ils vont y faire :

- des baignades. *des dictées.* *des randonnées.* de l'escalade.

3) Qui a apporté son doudou dans le car ?

- Eline* Lucas Marine Louis

4) Pourquoi la maîtresse doit-elle se fâcher tout rouge ?

- Car les enfants ne sont pas sages dans l'autocar.
 Car les enfants se moquent d'Eline.
 Car les enfants n'arrêtent pas de crier.

5) Pour Marine, quelle autre personne doit avoir peur du noir ?

- Lucas Louis Le chauffeur du car La maîtresse

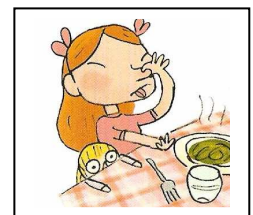
B) Que fait-on le premier jour d'une classe verte ? Recherche dans le texte puis complète les illustrations.



On s'installe,



on défait les bagages,



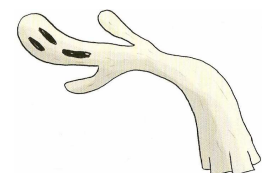
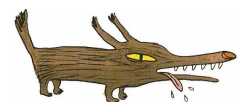
on dîne...

C) Complète ces phrases :

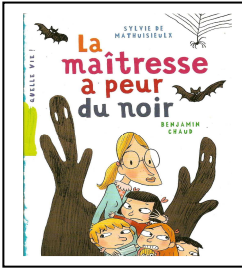
Dehors, il y a des bruits bizarres. Brrr ! C'est *peut-être des loups,*

ou des *monstres* ou un *fantôme.*

Et dans le *couloir*, on entend des pas *légers.*



La maîtresse a peur du noir



Chapitre 2

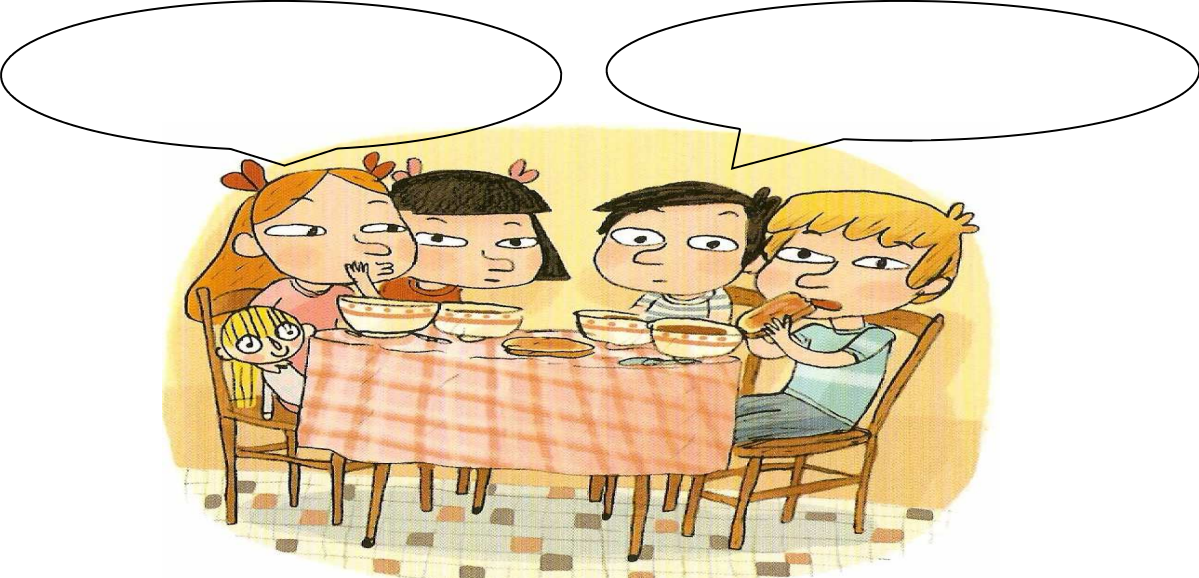
A) Vrai ou Faux ?

Nous retrouvons les élèves au petit déjeuner.
Les enfants pensent que la maison est hantée.
Louis est le seul à se taire.
C'est Lucas qui a vu le fantôme.
D'après lui, le fantôme est une femme.

B) Réponds aux questions :

- 1) Pour Eline, qui est ce fantôme ?
- 2) Pour quelle raison revient-elle hanter ces lieux ?
-
- 3) Comment est-elle vêtue selon Lucas ?
- 4) Lequel des quatre enfants aimerait bien la voir ?
- 5) Que leur demande la maîtresse quand elle arrive au petit déjeuner ?
-

C) Ecris dans le bulles ce que disent Eline et Lucas à la page 13.



Corrections

La maîtresse a peur du noir

Chapitre 2



A) Vrai ou Faux ?

Nous retrouvons les élèves au petit déjeuner.	<i>VRAI</i>
Les enfants pensent que la maison est hantée.	<i>VRAI</i>
Louis est le seul à se taire.	<i>FAUX</i>
C'est Lucas qui a vu le fantôme.	<i>VRAI</i>
D'après lui, le fantôme est une femme.	<i>VRAI</i>

B) Réponds aux questions :

1) Pour Eline, qui est ce fantôme ? *Pour elle, c'est une dame blanche.*

2) Pour quelle raison revient-elle hanter ces lieux ? *Elle revient hanter ces lieux car elle y a fait jadis quelque chose de terrible.*

3) Comment est-elle vêtue selon Lucas ? *elle porte une robe rose avec des pois.*

4) Lequel des quatre enfants aimerait bien la voir ? *C'est Louis.*

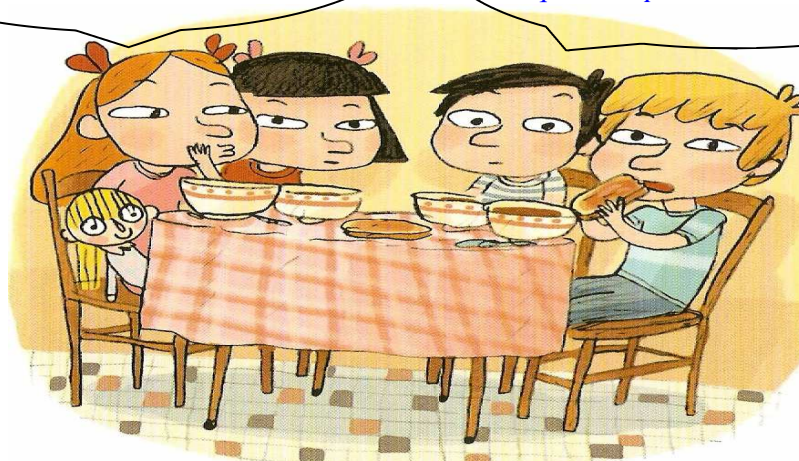
5) Que leur demande la maîtresse quand elle arrive au petit déjeuner ?

Elle leur demande de se brosser les dents avant la promenade.

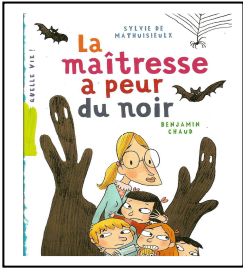
C) Ecris dans le bulles ce que disent Eline et Lucas à la page 13.

Regardez, elle a de tout petits yeux, on dirait qu'elle n'a pas bien dormi...

La pauvre, elle a dû entendre le fantôme, elle aussi... Déjà qu'elle a peur du noir...



La maîtresse a peur du noir



Chapitre 3

A) Coche les bonnes réponses :

1) **Qu'ont décidé les enfants ?**

- D'attendre le soir et de surprendre la Dame blanche.
- De prévenir la maîtresse de la présence d'un fantôme.
- De ne rien faire du tout car c'est trop dangereux.

2) **Pour le faire, ils décident d'un plan. Lequel ?**

- Ils se cachent dans les couloirs.
- Ils se couchent et attendent d'entendre des bruits pour se lever.
- Lucas fait le guet et réveille les autres.

3) **Que font-ils lorsqu'ils entendent un grincement dans le couloir ?**

- Ils ont si peur qu'ils se cachent sous les draps.
- Ils vont réveiller la maîtresse pour tout lui raconter.
- Ils poursuivent l'ombre rose qui s'engage dans l'escalier.



4) **Où vont-ils rencontrer le fantôme ?**

- Dans la salle à manger.
- Dans la cuisine
- Dans la salle de bain

B) Complète avec les mots du livre :

La Dame blanche est en fait la Elle porte une
 de nuit rose à pois. Elle dans l'immense en
 chantonnant un air Elle explique à ses élèves qu'elle a eu une
 envie de glace à la avec beaucoup de
 Lucas est d'accord avec la et pense qu'il
 n'y a rien de qu'un peu de chantilly pour la
 peur du et faire les fantômes.

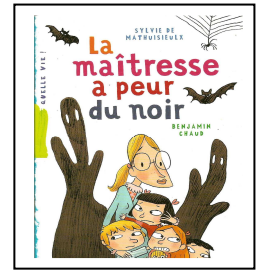
C) Vocabulaire : Recherche dans le dictionnaire :

Farfouiller :

Guilleret :

Corrections

La maîtresse a peur du noir



Chapitre 3

A) Coche les bonnes réponses :

1) Qu'ont décidé les enfants ?

- D'attendre le soir et de surprendre la Dame blanche.*
 De prévenir la maîtresse de la présence d'un fantôme.
 De ne rien faire du tout car c'est trop dangereux.

2) Pour le faire, ils décident d'un plan. Lequel ?

- Ils se cachent dans les couloirs.
 Ils se couchent et attendent d'entendre des bruits pour se lever.
 Lucas fait le guet et réveille les autres.

3) Que font-ils lorsqu'ils entendent un grincement dans le couloir ?

- Ils ont si peur qu'ils se cachent sous les draps.
 Ils vont réveiller la maîtresse pour tout lui raconter.
 Ils poursuivent l'ombre rose qui s'engage dans l'escalier.



4) Où vont-ils rencontrer le fantôme ?

- Dans la salle à manger. *Dans la cuisine* Dans la salle de bain

B) Complète avec les mots du livre :

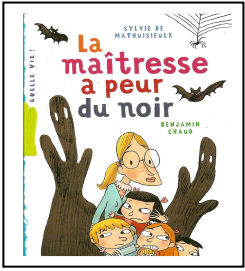
La Dame blanche est en fait la *maîtresse*. Elle porte une *chemise* de nuit rose à pois. Elle *farfouille* dans l'immense *frigorifère* en chantonnant un air *guilleret*. Elle explique à ses élèves qu'elle a eu une **TERRIBLE** envie de glace à la *vanille* avec beaucoup de *chantilly*. Lucas est d'accord avec la *maîtresse* et pense qu'il n'y a rien de *tel* qu'un peu de chantilly pour *chasser* la peur du *noir* et faire *fuir* les fantômes.

C) Vocabulaire : Recherche dans le dictionnaire :

Farfouiller : *Fouiller en mettant tout sens dessus dessous.*

Guilleret : *Vif et gai.*

La maîtresse a peur du noir



Prolongements

A) Réponds aux questions :

1) A quelle page as-tu compris que le « fantôme » était en fait la maîtresse ?

.....

2) Quels détails t'ont permis de le découvrir ?

.....

.....

3) La maîtresse a-t-elle réellement peur du noir ?

4) Explique ta réponse :

.....

B) Devinettes :

1) **Qui suis-je ?** Je suis vieille et toute moche, mais Eline ne me quitte jamais. Sans moi, elle ne pourrait jamais s'endormir le soir. Je suis.....

2) **Que suis-je ?** Je peux être un fantôme effrayant ou bien le dessert préféré de la maîtresse. Je suis une

C) Mots cachés : Retrouve, dans cette grille, les mots cachés suivants (horizontalement et verticalement) et entoure-les :

Louis – Lucas – Marine – Eline – Maîtresse – Randonnées – Mathématiques – Montagnes – Loup – Glace – Faim – Bagages – Fantôme – Hantée – Femme – Blanche.

R	L	O	U	I	S	X	M	A	I	T	R	E	S	S	E
A	B	C	D	F	E	G	H	I	B	J	K	L	M	F	N
N	L	S	M	A	T	H	E	M	A	T	I	Q	U	E	S
D	U	F	A	N	P	A	D	T	G	L	A	C	E	M	I
O	C	I	R	T	L	N	B	L	A	N	C	H	E	M	H
N	A	K	I	O	N	T	Z	E	G	E	R	T	T	E	N
N	S	O	N	M	B	E	Y	B	E	S	F	R	B	A	D
E	R	W	E	E	G	E	V	E	S	C	A	L	I	E	R
E	L	I	N	E	V	F	E	D	W	Q	I	H	U	U	X
S	V	M	O	N	T	A	G	N	E	S	M	L	O	U	P



Corrections

La maîtresse a peur du noir



Prolongements

A) Réponds aux questions :

1) A quelle page as-tu compris que le « fantôme » était en fait la maîtresse ?

Réponses possibles : aux pages 11 et 12, 17, 20, 21 ou 23.

2) Quels détails t'ont permis de le découvrir ? P. 11 et 12 : Lucas dit que le fantôme porte une robe rose à pois. La maîtresse arrive alors dans sa robe de chambre bleue d'où dépasse la chemise de nuit rose à pois. P. 17 et 20 : On voit une partie de la chemise de nuit de la maîtresse. P. 21 et 23 : On voit la maîtresse dans sa chemise de nuit.

3) La maîtresse a-t-elle réellement peur du noir ? *Non.*

Explique ta réponse : *Elle se lève fatiguée (page 12) non pas parce qu'elle a eu peur toute la nuit, mais parce qu'elle s'est levée pour manger... une Dame blanche.*

B) Devinettes :

1) **Qui suis-je ?** Je suis vieille et toute moche, mais Eline ne me quitte jamais. Sans moi, elle ne pourrait jamais s'endormir le soir. Je suis *la poupée ou le doudou.*

2) **Que suis-je ?** Je peux être un fantôme effrayant ou bien le dessert préféré de la maîtresse. Je suis une *Dame blanche.*

C) Mots cachés : Retrouve, dans cette grille, les mots cachés suivants (horizontalement et verticalement) et entoure-les :

Louis – Lucas – Marine – Eline – Maîtresse – Randonnées – Mathématiques – Montagnes – Loup – Glace – Faim – Bagages – Fantôme – Hantée – Femme – Blanche.

R	L	O	U	I	S	X	M	A	I	T	R	E	S	S	E
A	B	C	D	F	E	G	H	I	B	J	K	L	M	F	N
N	L	S	M	A	T	H	E	M	A	T	I	Q	U	E	S
D	U	F	A	N	P	A	D	T	G	L	A	C	E	M	I
O	C	I	R	T	L	N	B	L	A	N	C	H	E	M	H
N	A	K	I	O	N	T	Z	E	G	E	R	T	T	E	N
N	S	O	N	M	B	E	Y	B	E	S	F	R	B	A	D
E	R	W	E	E	G	E	V	E	S	C	A	L	I	E	R
E	L	I	N	E	V	F	E	D	W	Q	I	H	U	U	X
S	V	M	O	N	T	A	G	N	E	S	M	L	O	U	P

