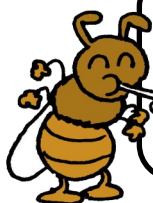
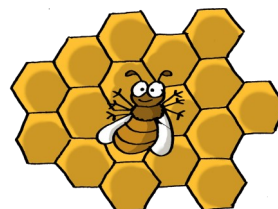


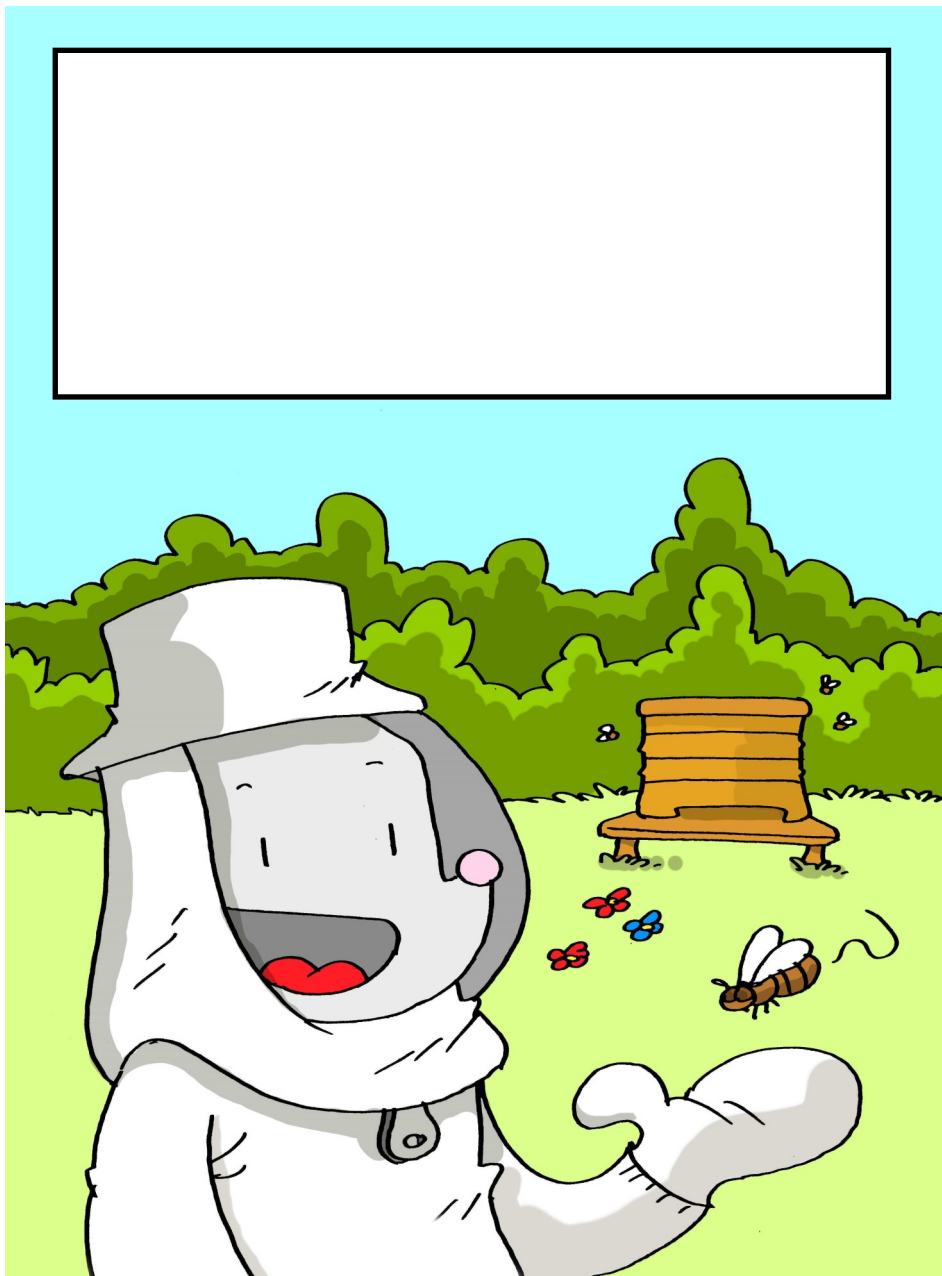
prénom : date :



Ludo et la ruche

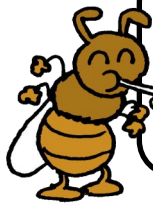


1. Écris le titre du livre.



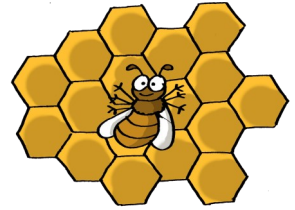
2. Qui est sur la couverture du livre ?

prénom : date :



Ludo et la ruche

correction

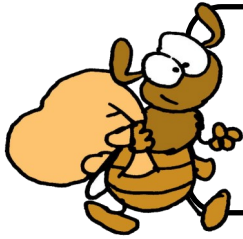


1. Écris le titre du livre.

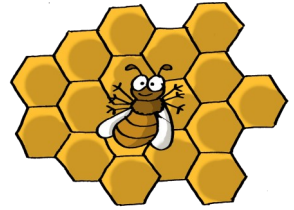


2. Qui est sur la couverture du livre ? **C'est Ludo.**

prénom : date :



Ludo et la ruche



1. Barre le mot intru.

ruche—ruche—roche—ruche—ruche—ruche

2. Entoure la bonne phrase.

Ludo va dans le pré avec papy.

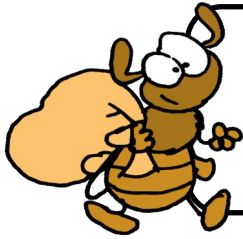
Ludo va dans le pré avec maman.

Ludo va dans le pré avec mamie et Nina.

3. Que crie Nina ?

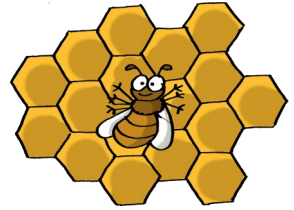


prénom : date :



Ludo et la ruche

correction



1. Barre le mot intru.

ruche—ruche—~~roche~~—ruche—ruche—ruche

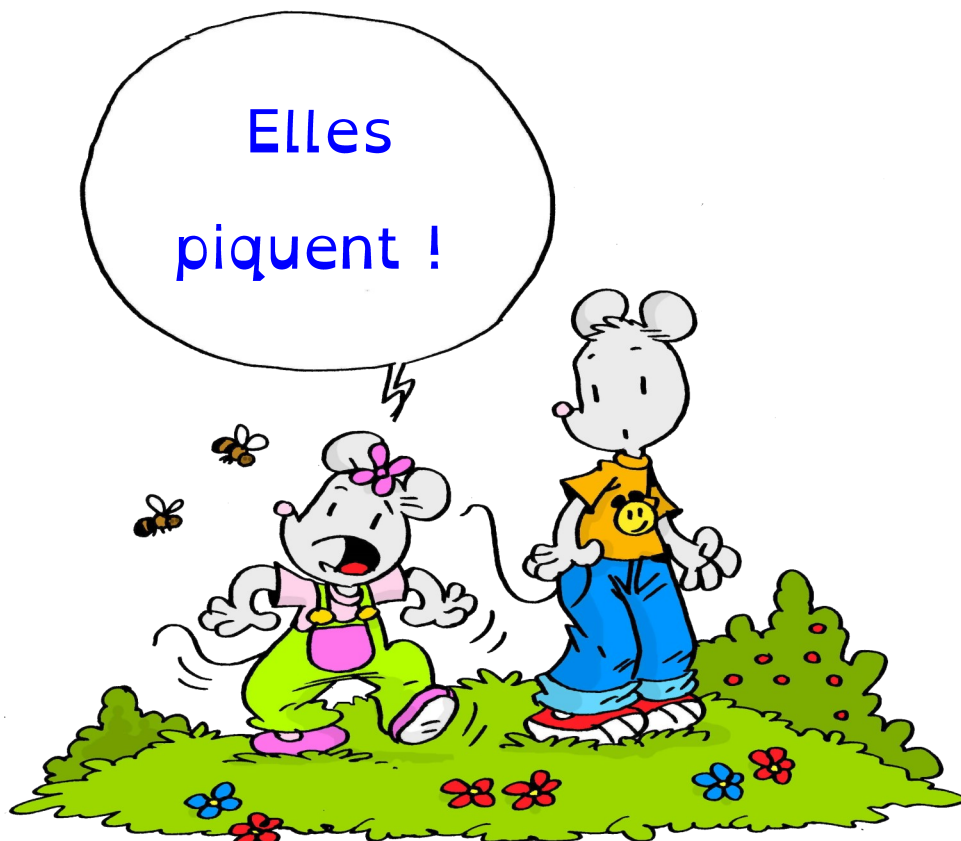
2. Entoure la bonne phrase.

Ludo va dans le pré avec papy.

Ludo va dans le pré avec maman.

Ludo va dans le pré avec mamie et Nina.

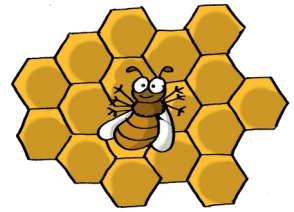
3. Que crie Nina ?



prénom : date :



Ludo et la ruche



1. Remets les mots dans l'ordre.

a - Ludo - sa - mis - tenue.

.....

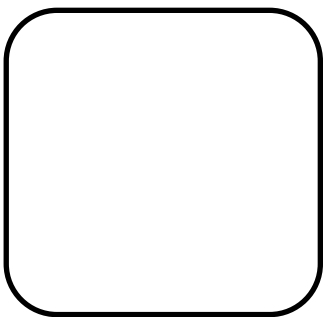
2. Écris les mots qui manquent : ruche, fumée, larve

Mamie calme les abeilles avec de la

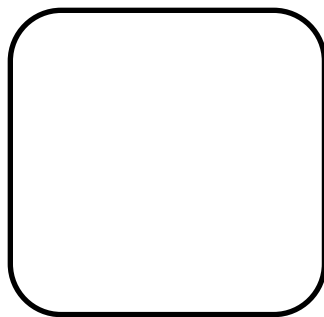
Mamie ouvre la

Nina a vu une

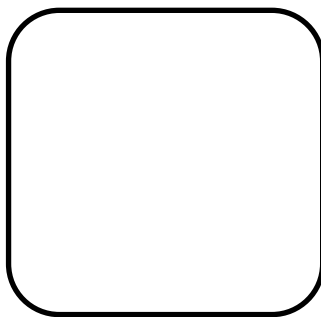
3. Dessine.



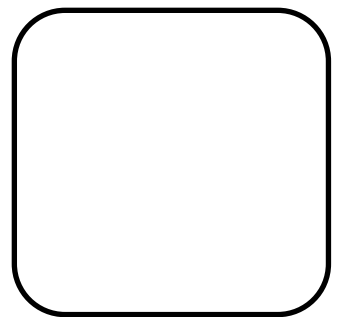
une alvéole



une ruche



une larve



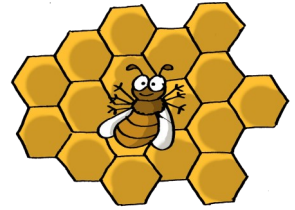
une abeille

prénom : date :



Ludo et la ruche

correction



1. Remets les mots dans l'ordre.

a - Ludo - sa - mis - tenue.

Ludo a mis sa tenue.

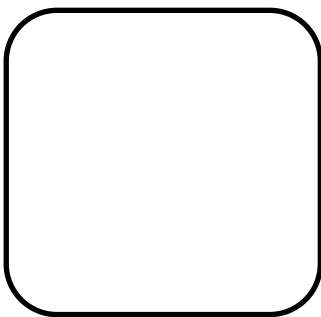
2. Écris les mots qui manquent : ruche, fumée, larve

Mamie calme les abeilles avec de la *fumée*.

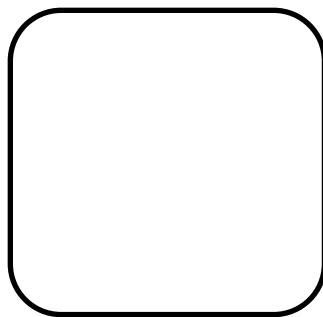
Mamie ouvre la *ruche*.

Nina a vu une *larve*.

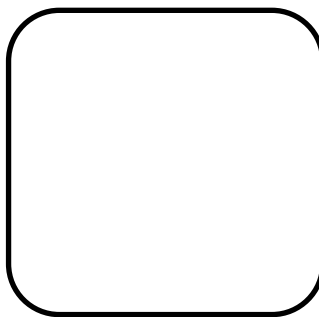
3. Dessine.



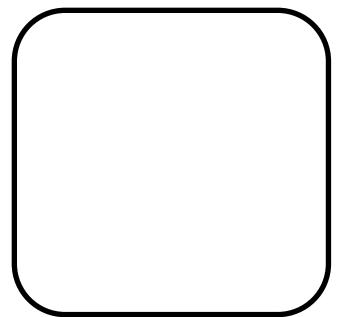
une alvéole



une ruche



une larve

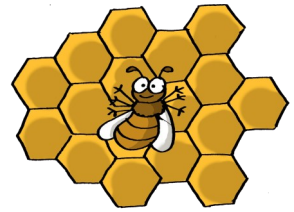


une abeille

prénom : date :



Ludo et la ruche



1. Écris « Vrai » ou « Faux ».

La larve vit dans une niche.

La larve est un bébé abeille.

La larve vole.

2. Retrouve les mots mélangés.

ve

lar

ru

che

ne

bu

ti

véo al

le

.....

3. Sépare les mots puis recopie la phrase.

Ludo et Nina ont vu des abeilles dans la ruche.

.....

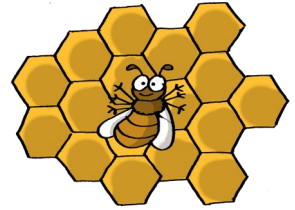
.....

prénom : date :



Ludo et la ruche

correction



1. Écris « Vrai » ou « Faux ».

La larve vit dans une niche. **faux**

La larve est un bébé abeille. **vrai**

La larve vole. **faux**

2. Retrouve les mots mélangés.

ve

lar

larve

ru

che

ruche

ne

bu

ti

butine

véo al

le

alvéole

3. Sépare les mots puis recopie la phrase.

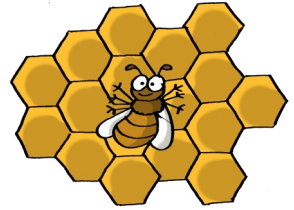
Ludo et Nina ont vu des abeilles dans la ruche.

Ludo et Nina ont vu des abeilles dans la ruche.

prénom : date :



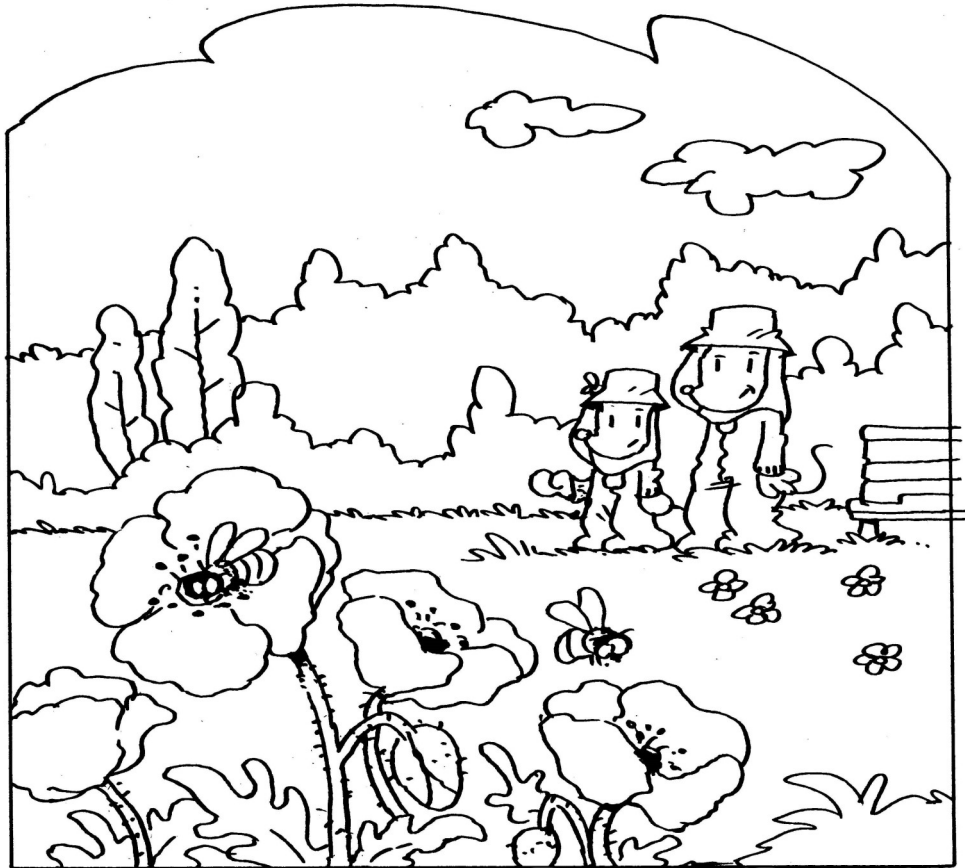
Ludo et la ruche



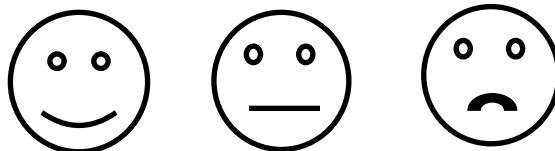
1. Coche si c'est vrai.

- Les abeilles butinent.
- La faux-bourdon est le « papa » des abeilles.
- La reine ne pond pas.

2. Colorie.



3. As-tu aimé l'histoire de « Ludo et la ruche » ?

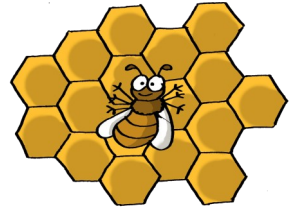


prénom : date :



Ludo et la ruche

correction



1. Coche si c'est vrai.



Les abeilles butinent.

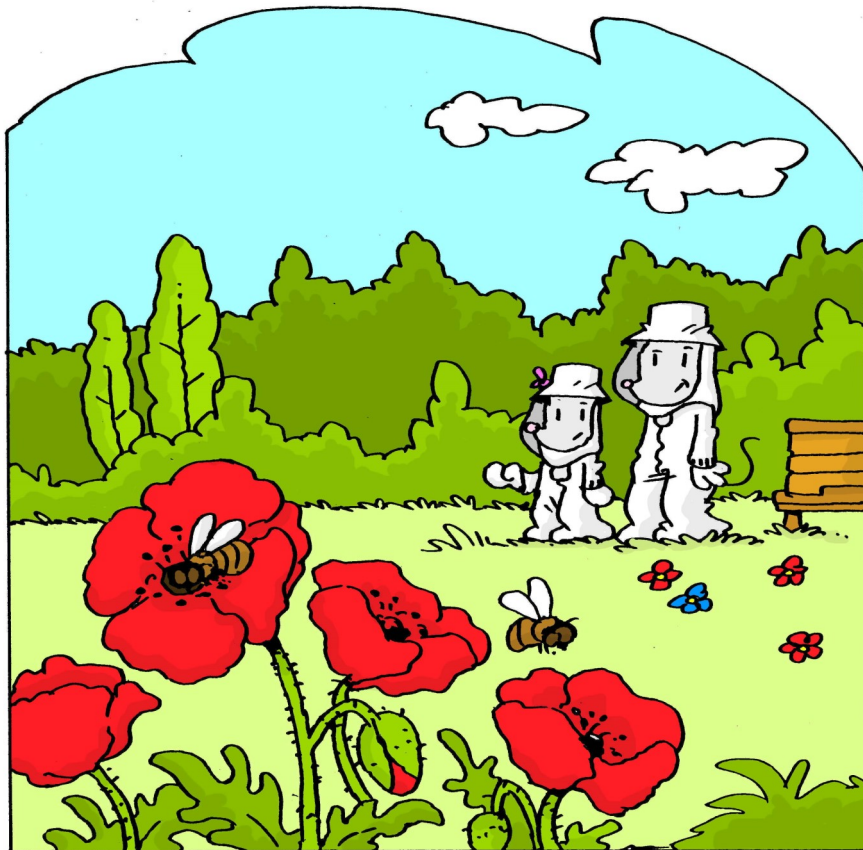


La faux-bourdon est le « papa » des abeilles.



La reine ne pond pas.

2. Colorie.



3. As-tu aimé l'histoire de « Ludo et la ruche » ?

