

Sous le Charme

A) Complète à l'aide de la couverture du livre :

Titre du livre :

Auteur :

Illustrateur :

Editeur :

Collection :

Genre :

Cherche dans le dictionnaire les définitions du mot charme.

.....

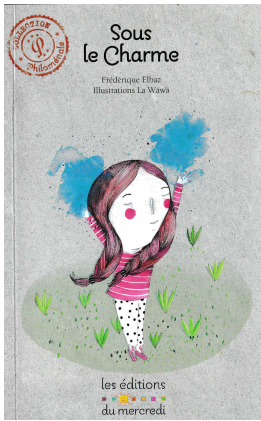
B) Réponds aux questions suivantes

1) Page 5 : a) Comment s'appelle le personnage principal de cette histoire ?.....

b) Souligne la bonne réponse :

C'est une fille

C'est un garçon



Sous le Charme

Corrections

A) Complète à l'aide de la couverture du livre :

Titre du livre : [Sous le charme](#)

Auteur : [Frédérique Elbaz](#)

Illustrateur : [La Wawä](#)

Editeur : [Les éditions du mercredi](#)

Collection : [Philoménale](#)

Genre : [Récit](#)

Cherche dans le dictionnaire les définitions du mot charme.

[Attrait exercé par une personne](#)

[Arbre d'Europe à bois blanc et dur](#)

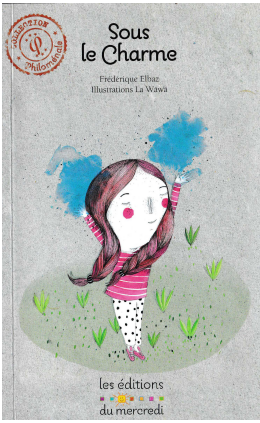
B) Réponds aux questions suivantes

1) Page 5 : a) Comment s'appelle le personnage principal de cette histoire : [Philomène](#)

b) Souligne la bonne réponse :

[C'est une fille.](#)

C'est un garçon



Sous le Charme

- c) Que doivent dessiner les enfants pour le dernier cours ?
-
- d) Que décide de dessiner Philomène ?
-
- e) Relève le vocabulaire relatif à la peinture.
-
-
- f) Le professeur est-il satisfait du travail ? Justifie ta réponse en citant une phrase du texte.
-

2) Page 7

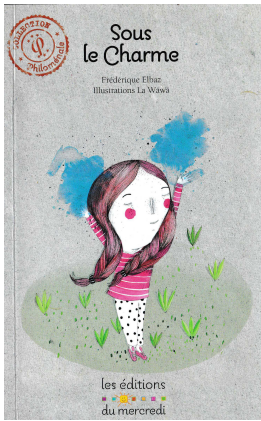
- a) Quel problème Philomène rencontre-t-elle ?
-
- b) Relève les adjectifs qui caractérisent le tableau de Philomène.
-
- c) Est-on toujours du même avis que les autres lorsque l'on regarde un tableau ? Qui a raison ?
-
- d) Que doivent faire les enfants pendant les vacances ?
-

3) Page 8

- a) A quoi sont comparés les enfants à la sortie de l'école ?
-
- b) Donne un synonyme de « pensif »

4) Page 11

- a) Dans quel endroit Philomène aime-t-elle se rendre ? Pourquoi ?
-
- b) Qui connaît tous les secrets de la forêt ?
-



Sous le Charme

Corrections

c) Que doivent dessiner les enfants pour le dernier cours ?

Ils doivent dessiner leur animal préféré.

d) Que décide de dessiner Philomène ?

Elle décide de dessiner son chat.

e) Relève le vocabulaire relatif à la peinture.

portrait-touche finale- pinceaux-chevalets

f) Le professeur est-il satisfait du travail. Justifie ta réponse en citant une phrase du texte .

Oui : « le professeur adressait à tous des compliments »

2) Page 7

a) Quel problème Philomène rencontre-t-elle ?

Elle n'aime pas son dessin, elle ne le trouve pas beau.

b) Relève les adjectifs qui caractérisent le tableau de Philomène.

Réussi, triste, beau, moche génial, joli, charmant, ravissant

c) Est-on toujours du même avis que les autres lorsque l'on regarde un tableau ? Qui a raison ?

On a tous des avis différents. Personne n'a raison.

d) Que doivent faire les enfants pendant les vacances ?

Ils doivent trouver quelque chose de beau et l'apporter à l'école.

3) Page 8

a) A quoi sont comparés les enfants à la sortie de l'école ?

Ils sont comparés à une volée de moineaux.

b) Donne un synonyme de « pensive » .

Songeuse

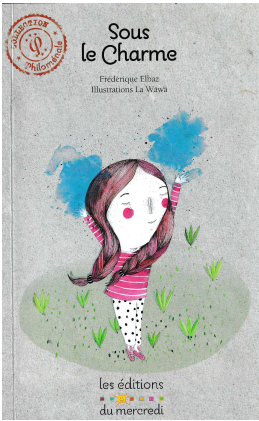
4) Page 11

a) Dans quel endroit Philomène aime-t-elle se rendre ? Pourquoi ?

Elle aime se rendre dans la forêt. C'est un endroit calme.

b) Qui connaît tous les secrets de la forêt ?

C'est un champignon.



Sous le Charme

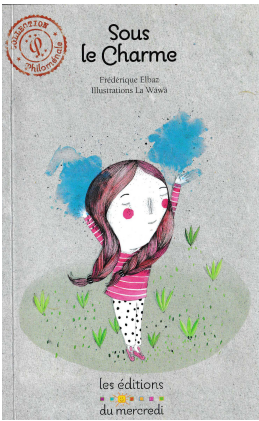
5) Page 12 à 15.

Vrai ou faux, Corrige en donnant la bonne réponse

- a) C'est le bouleau qui a des problèmes.
.....
- b) Le champignon est toujours de mauvaise humeur.
.....
- b) Le charme est boudeur.
.....
- d) La petite plante qui a poussé est très laide.
.....
- e) La petite plante qui a poussé fait partie d'une espèce rare.
.....
- f) Les fleurs de la plante sont de la couleur rose.
.....
- g) Les promeneurs ne s'intéressent pas à la petite plante.
.....
- h) Le charme est un peu jaloux.
.....

6) Page 18

- a) Que voudrait changer le charme dans son apparence ?
.....
- b) Donne un synonyme au mot « lamentation. »
.....



Sous le Charme

Corrections

5) Page 12 à 15.

Vrai ou faux, Corrige en donnant la bonne réponse

- a) C'est le bouleau qui a des problèmes. **faux. C'est le charme.**
- b) Le champignon est toujours de mauvaise humeur. **Faux. Il est toujours de bonne humeur.**
- c) Le charme est boudeur. **Vrai**
- d) La petite plante qui a poussé est très laide. **Faux. Elle est magnifique.**
- e) La petite plante qui a poussé fait partie d'une espèce rare. **Vrai**
- f) Les fleurs de la plante sont de la couleur rose. **Faux. Les fleurs sont d'un bleu profond.**
- g) Les promeneurs ne s'intéressent pas à la petite plante. **Faux. Tous les promeneurs s'extasiaient devant elles.**
- h) Le charme est un peu jaloux. **Vrai.**

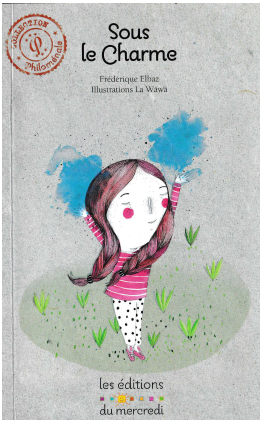
6) Page 18

a) Que voudrait changer le charme dans son apparence ?

Il voudrait un tronc plus mince, des branches plus longues et des feuilles bleues.

b) Donne un synonyme au mot « lamentation ».

Plainte.



Sous le Charme

7) Page 19

a) Pourquoi Philomène aime-t-elle être sous les branches du charme ? (2 raisons)

.....

b) Quel compliment le charme fait-il à Philomène ?

.....

8) Page 20

a) Cite des choses qui sont belles dans la nature.

.....

9) Page 21

a) Y-a-t-il une fin à ce que l'on peut trouver beau dans la nature ?

.....

b) Est-il facile pour Philomène de choisir quelque chose de beau ? Pourquoi ?

.....

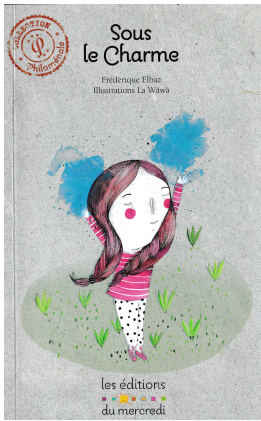
c) Quelles questions se posent à propos de la beauté ?

.....

10) Page 24

a) Relève les deux phrases exclamatives qui montrent que le charme est jaloux de la belle plante.....

.....



Sous le Charme

Corrections

7) Page 19

a) Pourquoi Philomène aime-t-elle être sous les branches du charme ? (2 raisons)

elle s'y sent en sécurité

il fait frais sous les branches

b) Quel compliment le charme fait-il à Philomène ?

Il lui dit qu'elle a de beaux yeux.

8) Page 20

a) Cite des choses qui sont belles dans la nature.

La rosée du matin, le chant des oiseaux, les fleurs...

9) Page 21

a) Y-a-t-il une fin à ce que l'on peut trouver beau dans la nature ? Justifie ta réponse par une phrase du texte.

Non. « Ils auraient pu continuer des jours et des jours à dresser l'inventaire des beautés du monde. »

b) Est-il facile pour Philomène de choisir quelque chose de beau ? Pourquoi ?

Non, car tout ce qui l'entoure est très beau et donc elle ne sait que choisir.

c) Quelles questions se posent à propos de la beauté ?

Est-ce qu'une chose doit plaire à tout le monde pour être belle ?

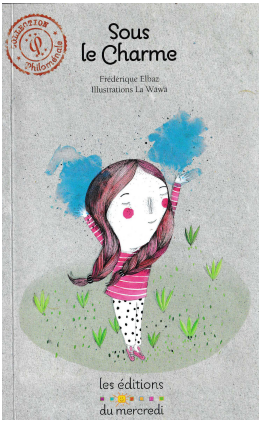
Est-ce que la beauté est une affaire de mode ?

Comment peut-on définir la beauté ?

10) Page 24

a) Relève les deux phrases exclamatives qui montrent que le charme est jaloux de la belle plante.

Mais regarde-la faire la belle ! Qu'elle est agaçante !



Sous le Charme

11) Page 26

a) Que voit la petite fille en regardant le ciel ?

b) A quoi pense la petite fille en regardant les eaux du lac ?

c) Que voit la petite fille en regardant le soleil ?

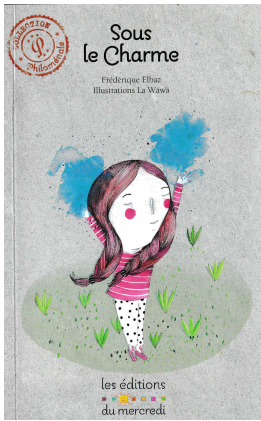
12) Page 29

a) Donne une expression synonyme de l'expression « fais-moi une fleur ».....

13) Page 30

a) La beauté est –elle quelque chose qui dure ? Explique.

b) As-tu déjà été jaloux ? De qui ? Pourquoi ?



Sous le Charme

Corrections

11) Page 26

a) Que voit la petite fille en regardant le ciel ?

Elle voit aussi l'infini.

b) A quoi pense la petite fille en regardant les eaux du lac ?

Elle pense à la pureté.

c) A quoi pense la petite fille en regardant le soleil ?

Elle pense au cycle éternel de la vie.

12) Page 29

a) Donne une expression synonyme de l'expression « fais-moi une fleur ».

Fais moi une faveur.

13) Page 30

a) La beauté est –elle quelque chose qui dure ? Explique.

Non, la beauté est éphémère. A la fin de l'été, les fleurs vont se faner et elles vont donc perdre leur beauté.

b) Est-ce qu'il t'es déjà arrivé d'être jaloux ? De qui ? pourquoi ?