

Un si lointain cyprès

A) Complète à l'aide de la couverture du livre :

Titre du livre :

Auteur :

Illustrateur :

Editeur :

Collection :

Genre :

B) Répond aux questions suivantes :

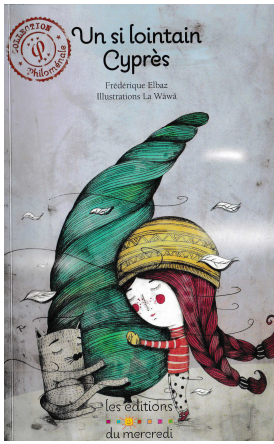
1) Page 5 a) Comment s'appelle le personnage principal de cette histoire ?

.....

b) Souligne la bonne réponse :

C'est une fille.

C'est un garçon



Un si lointain cypès

Corrections

A) Complète à l'aide de la couverture du livre :

Titre du livre : [Un si lointain cypès](#)

Auteur : [Frédérique Elbaz](#)

Illustrateur : [La Wawä](#)

Editeur : [les éditions du mercredi](#)

Collection : [Philoménale](#)

Genre : [récit](#)

B) Répond aux questions suivantes :

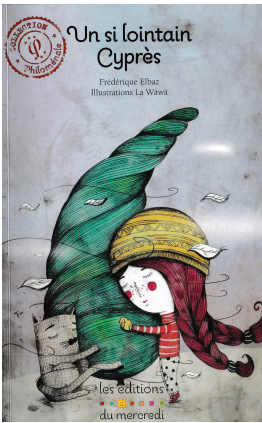
1) Page 5 a)Comment s'appelle le personnage principal de cette histoire ?

[Philomène](#)

b)Souloigne la bonne réponse :

[C'est une fille.](#)

C'est un garçon



Un si lointain cyprès

c) Qui vit seul en haut d'une colline ?

.....

d) Quel est son caractère ? (cite trois adjectifs).....

.....

e) Qui aime lui rendre visite ?.....

.....

f) Le cyprès apprécie-t-il les visites de Philomène ?.....

.....

2) Page 7

a) Que veut faire croire le cyprès ?.....

.....

b) Est -il d'un abord facile ?.....

.....

c) Philomène a-t-elle réussi à apprivoiser le cyprès ?.....

.....

3) Page 8

a) A quel moment se passe cette histoire ?.....

.....

b) Comment s'habille Philomène ?.....

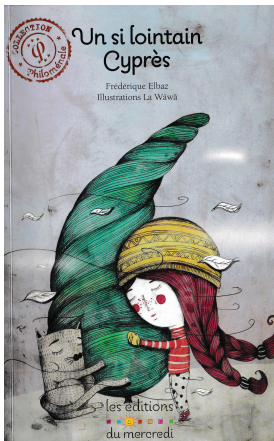
.....

c) Qui l'accompagne ?.....

.....

d) Par quoi Philomène et son chat sont-ils étonnés ?.....

.....



Un si lointain cypès

Corrections

c) Qui vit seul en haut d'une colline ?

Un cypès.

d) Quel est son caractère (cite trois adjectifs)

Ronchon, bougon, grognon.

e) Qui aime lui rendre visite ?

Philomène

f) Le cypès apprécie-t-il les visites de Philomène ?

Oui, à sa manière.

2) Page 7

a) Que veut faire croire le cypès ?

Il veut faire croire qu'il n'a besoin de rien ni de personne.

b) Est-il d'un abord facile ?

Non, il parle d'un ton sec et cassant, ses feuilles sont rugueuses et un peu piquantes.

c) Philomène a-t-elle réussi à apprivoiser le cypès ?

Oui, car elle a réussi à l'approcher.

3) Page 8

a) A quel moment se passe cette histoire ?

Elle se passe par un froid matin de janvier.

b) Comment s'habille Philomène ?

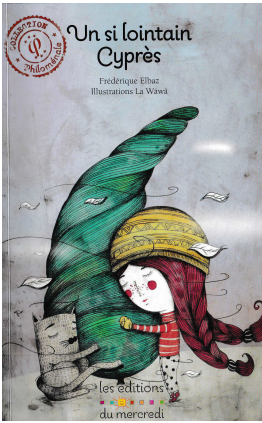
Elle met un pull, des gants et un bonnet.

c) Qui l'accompagne ?

Son chat l'accompagne.

d) Par quoi Philomène et son chat sont-ils étonnés ?

De nombreux trous ont été creusés sur la colline.



Un si lointain cyprès

4) Pages 12 et 13

a) Que vont faire les hommes sur la colline ?

.....

b) Quelle est la réaction de Philomène ?

.....

c) Quelle est la réaction du cyprès ?

.....

d) Vrai ou faux

Le cyprès n'a pas envie de partager sa colline

Le cyprès souhaite continuer à vivre tranquille.

Les hommes veulent reboiser la colline pour qu'elle disparaisse.

Le cyprès est bouleversé car il a peur.

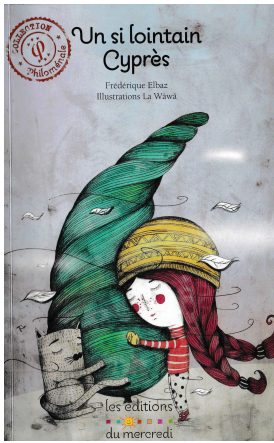
e) Pour quelles raisons peut-il avoir peur ?.....

.....

f) A partir de l'image décris l'attitude de Philomène envers le Cyprès ?



.....



Un si lointain cyprès

Corrections

4) Pages 12 et 13

Que vont faire les hommes sur la colline ?

Ils vont planter des arbres.

Quelle est la réaction de Philomène ?

Elle est soulagée car elle s'attendait à une catastrophe.

Quelle est la réaction du cyprès ?

Il est en colère.

Vrai ou faux

Le cyprès n'a pas envie de partager sa colline .vrai

Le cyprès souhaite continuer à vivre tranquille.vrai

Les hommes veulent reboiser la colline pour qu'elle disparaisse.faux

Le cyprès est bouleversé car il a peur.vrai

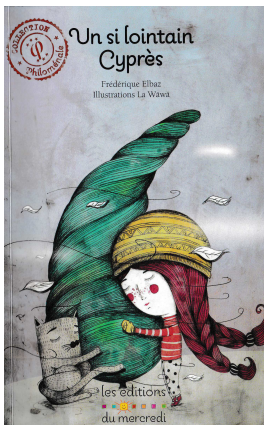
Pour quelles raisons peut-il avoir peur ?

Il a peur d'affronter une nouvelle situation,il va rencontrer d'autres espèces, il va perdre sa tranquillité.

A partir de l'image décris l'attitude de Philomène envers le Cyprès ?



Elle essaie de le reconforter.



Un si lointain cyprès

5) Page 16

- a) Quels sont les arbres qui seront plantés ?.....
.....
- b) Quelle est la crainte du cyprès ?.....
.....
- c) Qu'ont en commun tous les arbres ? Qu'ont-ils de différents ?.....
.....

6) Page 19

- a) Y-a-t-il beaucoup d'espèces d'arbres dans la nature ? Relève le mot qui justifie ta réponse.
.....
- b) Si tous les arbres étaient identiques, la nature serait-elle aussi belle qu'elle l'est actuellement ?.....
.....
- c) Qu'en pense Philomène ?.....
.....

7) Page 20

Comment serait, d'après toi le monde sans la diversité qu'il offre actuellement.....
.....

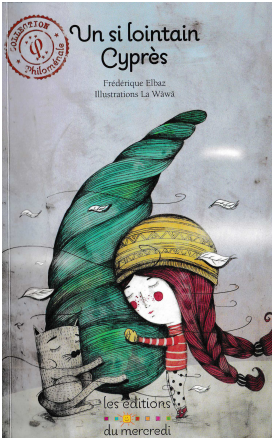
8) Page 21

- a) Que se partage tous les végétaux ?.....
.....
- b) Quel but commun va lier tous les végétaux plantés sur la colline ?.....
.....
- c) Que va-t-il se passer s'il n'y a plus de végétaux sur la colline ?.....
.....

9) Page 23

« Vivre dans une forêt, ce n'est pas renoncer à sa personnalité . »

Comment comprends-tu cette phrase ?.....
.....



Un si lointain cyprès

Corrections

5) Page 16

a) Quels sont les arbres qui seront plantés ?

Des chênes, des hêtres, des charmes, des bouleaux, des houx...

b) Quelle est la crainte du cyprès ?

Il ne connaît pas toutes ces espèces.

c) Qu'ont en commun tous les arbres ? Qu'ont-ils de différents ?

Ils ont tous des feuilles, des branches, des racines et un tronc.

6) Page 19

a) Y-a-t-il beaucoup d'espèces d'arbres dans la nature ? Relève le mot qui justifie ta réponse.

Oui, il y en a une infinité.

b) Si tous les arbres étaient identiques, la nature serait-elle aussi belle qu'elle l'est actuellement ?

Non.

a) Qu'en pense Philomène ?

Elle pense que si tous les arbres étaient identiques, ce serait ennuyeux.

7) Page 20

Comment serait, d'après toi le monde sans la diversité qu'il offre actuellement.

8) Page 21

a) Que se partage tous les végétaux ?

Ils se partagent la même terre.

b) Quel but commun va lier tous les végétaux plantés sur la colline ?

Ils vont empêcher le sol de s'éroder, ainsi la colline ne s'effondrera pas.

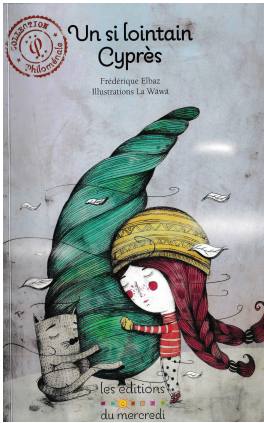
c) Que va-t-il se passer s'il n'y a plus de végétaux sur la colline ?

Il n'y aura plus de colline.

9) Page 23

« Vivre dans une forêt, ce n'est pas renoncer à sa personnalité . »

Comment comprends-tu cette phrase ?



Un si lointain cyprès

10) Page 24

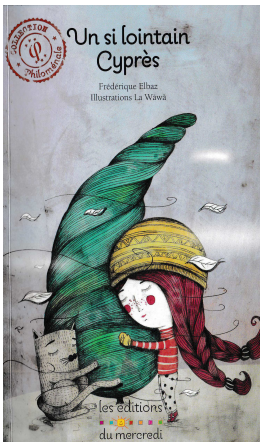
- a) Comment s'appelle un groupe d'humains qui vit ensemble ?.....
.....
- b) Qu'est-ce qui permet aux humains de vivre ensemble ?.....
.....
- c) Que se passe-t-il s'il n'y en avait pas ?.....
.....

11) Décris l'image de la page 25



12) Pages 26 et 27

- a) Quelle attitude doit-on avoir envers ceux que l'on ne connaît pas ?.....
.....
- b) Doit-on aimer tout le monde ?.....
.....
- c) L'adaptation va-t-elle être facile pour les nouveaux arbres ? Pourquoi?
.....



Un si lointain cyprès

Corrections

10) Page 24

a) comment s'appelle un groupe d'humains qui vit ensemble ?

Une société.

b) Qu'est-ce qui permet aux humains de vivre ensemble ?

Il y a des règles et des lois.

c) Que se passe-t-il s'il n'y en avait pas ?

Ce serait la jungle.

11) Décris l'image de la page 25



Les êtres humains sont tous différents les uns des autres et pourtant ils réussissent à vivre ensemble.

12) Pages 26 et 27

a) Quelle attitude doit-on avoir envers ceux que l'on ne connaît pas ?

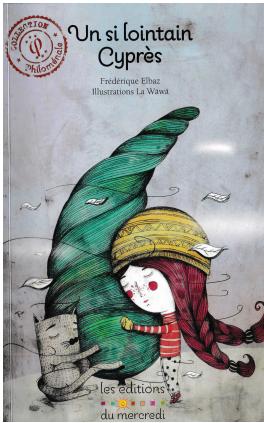
Du respect.

b) Doit-on aimer tout le monde ?

Non.

c) L'adaptation va-t-elle être facile pour les nouveaux arbres ? Pourquoi ?

Non, car ce n'est pas facile de s'adapter à un nouvel endroit où l'on ne connaît personne.



Un si lointain cyprès

- d) Que suggère Philomène au cyprès ?.....
.....
- e) Comment réagis-tu quand un nouveau/ une nouvelle arrive dans ton école ?.....
.....

13) Page 29

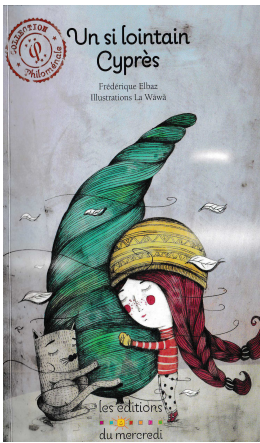
- a) Qui va aussi venir s’installer sur la colline ?.....
.....
- b) Que décident-ils de rédiger ?A quoi cela te fait-il penser ?.....
.....

14) Page 30

- a) Les arbres sont ils faits pour vivre seuls ?.....
.....
- b) Quels est la réaction du cyprès ?.....
.....
- c) Que penses-tu de sa réponse :
.....
- d) « ce n’est pas la colline au cyprès, c’est la colline aux cyprès. » ?.....
.....

15) Page 33

- a) Tous les cyprès qui vivaient sur cette colline étaient –ils identiques ? Explique.....
.....
- b) Cite les adjectifs en les groupant deux par deux (l’adjectif et son contraire).....
.....
- c) A-t-il choisi de vivre en solitaire ?.....
.....



Un si lointain cyprès

Corrections

d) Que suggère Philomène au cyprès ?

Qu'il se présente aux autres et qu'il leur parle de lui.

e) Comment réagis-tu quand un nouveau/ une nouvelle arrive dans ton école ?

13) Page 29

a) Qui va aussi venir s'installer sur la colline ?

Des animaux, des champignons, des fleurs vont venir s'installer.

b) Que décident-ils de rédiger ? A quoi cela te fait-il penser ?

Ils vont rédiger une Déclaration Sylvestre des droits des arbres et des habitants de la forêt. Cela fait penser à la Déclaration des droits de l'homme et du citoyen.

14) Page 30

a) Les arbres sont ils faits pour vivre seuls ?

Non, ils doivent vivre ensemble dans une forêt.

b) Quelle est la réaction du cyprès ?

Il est ému.

c) Que penses-tu de sa réponse :

« ce n'est pas la colline au cyprès, c'est la colline aux cyprès. » ?

Il n'a pas toujours été tout seul sur la colline.

15) Page 33

a) Tous les cyprès qui vivaient sur cette colline étaient –ils les mêmes. Explique.

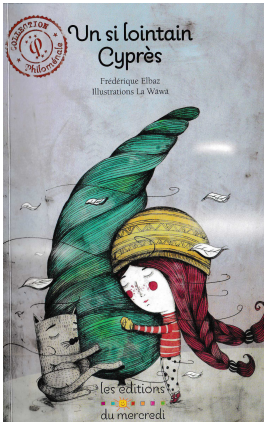
Non. Ils étaient tous de différentes tailles et avaient tous un caractère différent.

b) Cite les adjectifs en les groupant deux par deux (l'adjectif et son contraire)

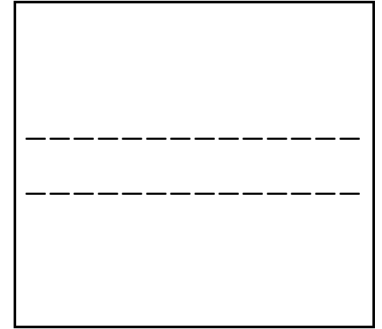
Grand/petit costaud/maigrichon courageux/poltron

c) A-t-il choisi de vivre en solitaire ?

Non. Cela s'est imposé à lui.



Un si lointain cyprès

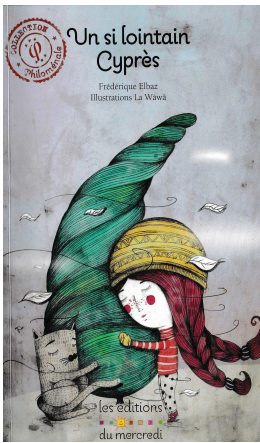


16) Page 34

- a) Que s'est-il passé sur la colline,.....
.....
- b) Qui a été le seul rescapé ?.....
.....
- c) A-t-il choisi de vivre en solitaire ?.....
.....

17) Pages 33à36

- a) Vrai ou faux . Corrige la réponse quand elle est fausse.
Le cyprès a eu une existence heureuse.....
.....
On essaye de se consoler comme on peut lorsque l'on est malheureux.....
.....
Le cyprès a peur d'éprouver de nouveau le sentiment d'aimer.....
.....
Il a peur que de nouveau un jour tout disparaisse.....
.....
Les hommes vont tout faire pour qu'un jour un nouvel incendie se reproduise.....
.....
Ils vont prendre des précautions
.....
- b) Sais -tu par quoi peuvent-être causés les incendies de fo-
rêts ?.....
.....



Un si lointain cyprés

Corrections

16) Page 34

a) Que s'est-il passé sur la colline ?

Il y a eu un feu qui a embrasé toute la colline.

b) Qui a été le seul rescapé ?

Le cyprés.

c) A-t-il choisi de vivre en solitaire ?

Non. Cela s'est imposé à lui.

17) Pages 33à36

Aa) Vrai ou faux . .

Le cyprés a eu une existence heureuse. **Faux**

On essaye de se consoler comme on peut lorsque l'on est malheureux. **Vrai**

Le cyprés a peur d'éprouver de nouveau le sentiment d'aimer. **Vrai**

Il a peur que de nouveau un jour tout disparaisse. **Vrai**

Les hommes vont tout faire pour qu'un jour un nouvel incendie se reproduise. **Faux**

Ils vont prendre des précautions. **Vrai**

b) Sais –tu par quoi peuvent-être causés les incendies de forêts ?

Ils peuvent être causés par des personnes qui ne font pas attention, qui jettent des mégots de cigarette...